

ภาคผนวก ข

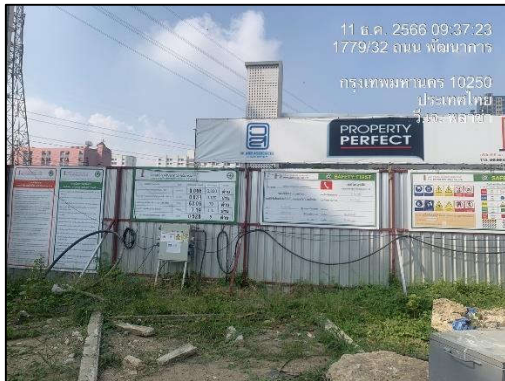
รูปประกอบการปฏิบัติตามมาตรการป้องกันและลดผลกระทบสิ่งแวดล้อม



การปฏิบัติงานตามมาตรการฯ ของโครงการ ไอคอนโด แอคทีฟ พัฒนาการ (I Condo Activ Phatthanakan) (ระยะสิ้นสุดการก่อสร้าง)

ดำเนินการโดย บริษัท พร็อพเพอร์ตี้ เพอร์เฟก จำกัด (มหาชน)

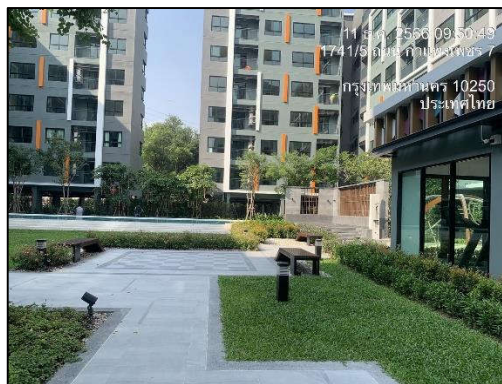
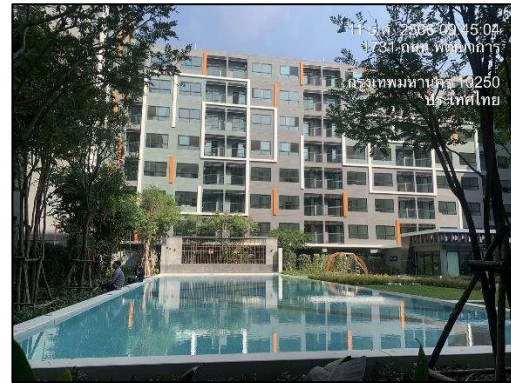
รูปภาพแสดงการปฏิบัติตามมาตรการฯ ของโครงการ ไอคอนโด แอคทีฟ พัฒนาการ (I Condo Activ Phatthanakan)



รูปที่ 1 บ้ายรายละเอียดโครงการ



รูปที่ 2 สภาพโครงการปัจจุบัน



รูปที่ 2 (ต่อ) สภาพโครงการปัจจุบัน

รวบรวมการปฏิบัติงาน โดยเจ้าหน้าที่ของโครงการ และทีมงานบริษัท ทีเอ็นพี เอ็นไวรอนเม้นท์ จำกัด

การปฏิบัติงานตามมาตรการฯ ของโครงการ ไอคอนโด แอคทีฟ พัฒนาการ (I Condo Activ Phatthanakan) (ระยะสิ้นสุดการก่อสร้าง)

ดำเนินการโดย บริษัท พร็อพเพอร์ตี้ เพอร์เฟค จำกัด (มหาชน)



รูปที่ 3 ป้ายจำกัดความเร็ว



รูปที่ 4 ป้ายห้ามเผาขยะ และห้ามทิ้ง เศษวัสดุก่อสร้างลงท่อน้ำสาธารณะ



รูปที่ 5 พื้นที่จัดเก็บปูนซีเมนต์ผง



รูปที่ 6 อุปกรณ์ปฐมพยาบาล



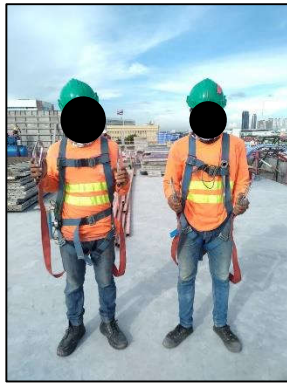
รูปที่ 7 จุดรวมพล



รูปที่ 8 ป้ายห้ามสูบบุหรี่

รวบรวมการปฏิบัติงาน โดยเจ้าหน้าที่ของโครงการ และทีมงานบริษัท ทีเอ็นพี เอ็นไวรอนเม้นท์ จำกัด

การปฏิบัติงานตามมาตรการฯ ของโครงการ ไอคอนโด แอคทีฟ พัฒนาการ (I Condo Activ Phatthanakan) (ระยะสิ้นสุดการก่อสร้าง)
ดำเนินการโดย บริษัท พร็อพเพอร์ตี้ เพอร์เฟค จำกัด (มหาชน)



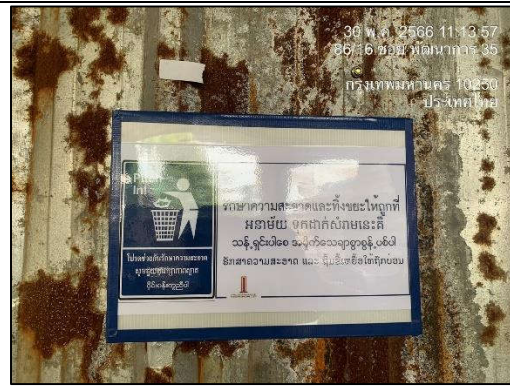
รูปที่ 9 อุปกรณ์ป้องกันความปลอดภัยส่วนบุคคล



รูปที่ 10 ห้องน้ำ-ห้องส้วม



รูปที่ 11 เจ้าหน้าที่ทำความสะอาดห้องน้ำ



รูปที่ 12 ป้ายรณรงค์ทิ้งขยะ



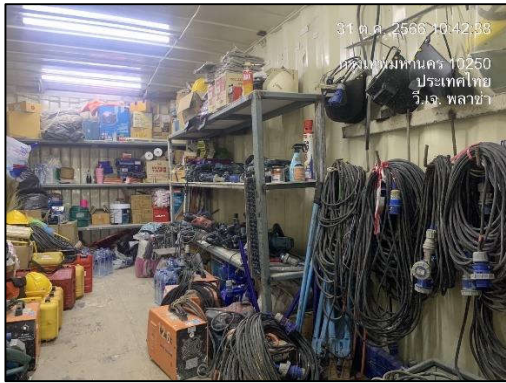
รูปที่ 13 ป้ายรณรงค์ประหยัดน้ำ ประหยัดไฟ



รูปที่ 14 รางระบายน้ำ

รวบรวมการปฏิบัติงาน โดยเจ้าหน้าที่ของโครงการ และทีมงานบริษัท ทีเอ็นพี เอ็นไวรอนเม้นท์ จำกัด

การปฏิบัติงานตามมาตรการฯ ของโครงการ ไอคอนโด แอคทีฟ พัฒนาการ (I Condo Activ Phatthanakan) (ระยะสิ้นสุดการก่อสร้าง)
ดำเนินการโดย บริษัท พร็อพเพอร์ตี้ เพอร์เฟค จำกัด (มหาชน)



รูปที่ 15 ห้องสตอร์



รูปที่ 16 ถังรองรับมูลฝอย

รูปที่ 17 ถังคัดแยกขยะ

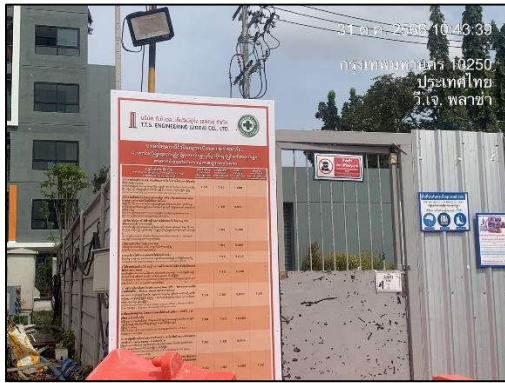


รูปที่ 18 รถเก็บขยะเขตสวนหลวง

รูปที่ 19 ถังดับเพลิงเคมี แบบมือถือ

รวบรวมการปฏิบัติงาน โดยเจ้าหน้าที่ของโครงการ และทีมงานบริษัท ทีเอ็นพี เอ็นไวรอนเม้นท์ จำกัด

การปฏิบัติงานตามมาตรการฯ ของโครงการ ไอคอนโด แอคทีฟ พัฒนาการ (I Condo Activ Phatthanakan) (ระยะสิ้นสุดการก่อสร้าง)
ดำเนินการโดย บริษัท พร็อพเพอร์ตี้ เพอร์เฟค จำกัด (มหาชน)



รูปที่ 20 กฎระเบียบ



รูปที่ 21 รั้วโครงการ



รูปที่ 22 ป้ายสัญลักษณ์ทิศทางการจราจร



รูปที่ 23 กล่องวงจรปิดและไฟส่องสว่าง



รูปที่ 24 ทางเข้า-ออก โครงการ



รูปที่ 25 ป้ายห้ามเข้าก่อนได้รับอนุญาต

รวบรวมการปฏิบัติงาน โดยเจ้าหน้าที่ของโครงการ และทีมงานบริษัท ทีเอ็นพี เอ็นไวรอนเม้นท์ จำกัด

การปฏิบัติงานตามมาตรการฯ ของโครงการ ไอคอนโด แอคทีฟ พัฒนาการ (I Condo Activ Phatthanakan) (ระยะสิ้นสุดการก่อสร้าง)
ดำเนินการโดย บริษัท พร็อพเพอร์ตี้ เพอร์เฟค จำกัด (มหาชน)



รูปที่ 26 ป้าย “หากพนักงานขับรถไม่สุภาพกรุณาแจ้ง”



รูปที่ 27 ตู้น้ำดื่ม



รูปที่ 28 ที่พักสำหรับคนงาน



รูปที่ 29 นั่งร้าน



รูปที่ 30 ต้นโอ๊กอินเดีย



รูปที่ 31 ทางเข้า-ออกโครงการ

รวบรวมการปฏิบัติงาน โดยเจ้าหน้าที่ของโครงการ และทีมงานบริษัท ทีเอ็นพี เอ็นไวรอนเม้นท์ จำกัด